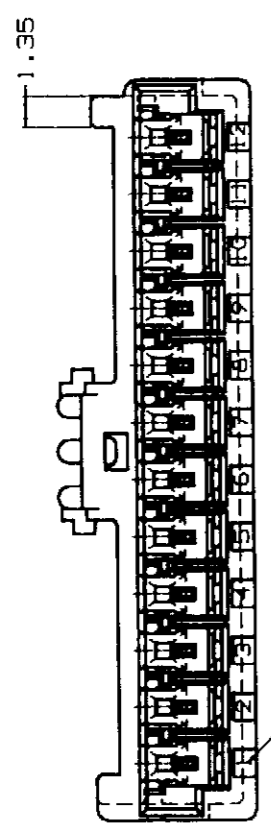


NUMBER C-917696
METRIC
三角錐 (3rd ANGLE PROJECTION)



回路番号
(CIRCUIT NO.)

△
トレードマーク
(TRADE MARK)

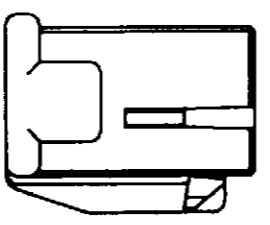
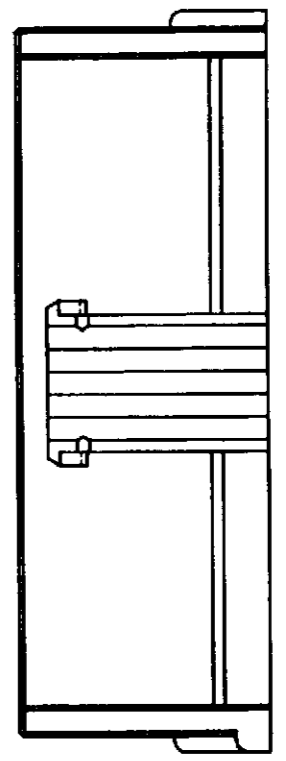
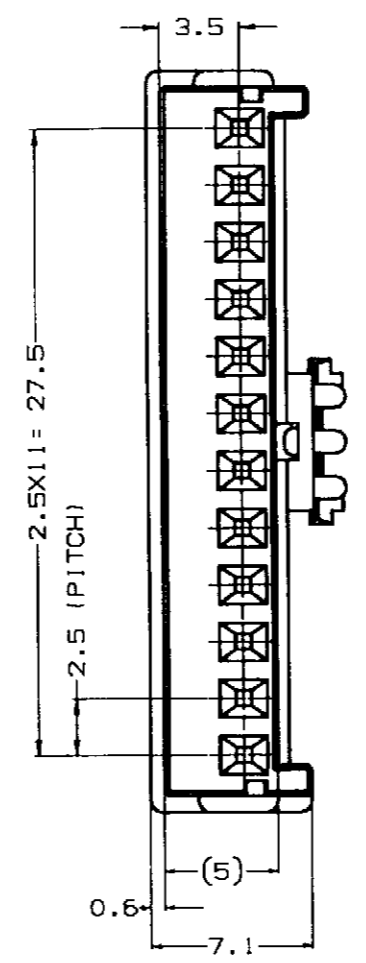
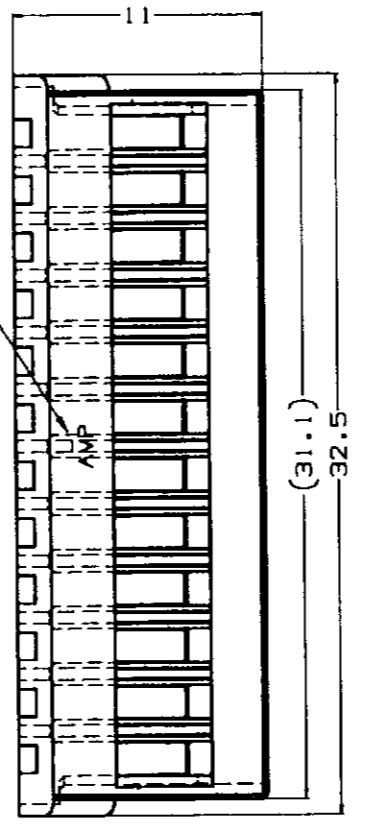


表 1
TABLE 1

トレードマーク TRADE MARK	生産場所 MANUFACTURING PLACE
-AMP 又は - OR AMP	日本 JAPAN
+AMP 又は + OR AMP	中国 CHINA (PRC)

COLOUR 色別	PART NO. 型番	POS. 種数
BLUE 青色	917696-6	12
RED 赤色	917696-2	12
NATURAL 自然色	917696-1	12

- 注 記:
1. 材料 : 66ナイロン (UL94V-0)
 2. 製品規格 : 108-5459
 3. 取付適用規格 : 114-5203
 4. 表1参照
 5. 取扱説明書 : 411-5771

NOTES:
 1. MATERIAL ; 66 NYLON (UL94V-0)
 2. PRODUCT SPEC. ; 108-5459
 3. APPLICATION SPEC. ; 114-5203
 4. SEE TABLE 1
 5. INSTRUCTION SHEET ; 411-5771

LTR	変更 (REVISION RECORD)	DR	CHK	DATE
E	変更 EGR-05-000845	Y.Y	N.Y	24MAR '05
D	変更 (FJ00-2103-98)	A.O		24 DEC '95
C	変更 (FJ00-5215-96)	N.N	Y.K	21 MAR '95
B	変更 (FJ00-4976-96)	N.N	Y.K	20 MAR '95
A	変更 (FJ00-2624-95)	Y.N	Y.K	18 MAR '95
O	作成 (FJ00-2624-95)	Y.N	Y.K	12 MAY '95

Copyright © 19 年 日本イー・エム・ピー株式会社		Copyright © 19 年 AMP (Japan), LTD. ALL RIGHTS RESERVED.	
適合電線所番 (WIRE RANGE)	被覆外径 (INSULATION DIA.)	名称 (NAME)	2.5mm シグナルダブルロック 12極 プラグ ハウジング
---	mm (AWG) ---	仕上 (FINISH)	2.5mm SIGNAL DBL-LOCK 12P PLUG HSG.
材料 (MATERIAL)	SEE NOTE △	一般公差 (GENERAL TOLERANCE)	10mm ±0.2 10mm ±0.25 30mm ±0.3 角度 ±0.3°
DR.	12 MAY '95 Y. NOGUCHI	DE.	12 MAY '95 Y. NOGUCHI
CHK.	12 MAY '95 Y. KASHIWA	APP.	12 MAY '95 Y. KASHIWA

tyco
Electronics

Tyco Electronics AMP K.K.
Kawasaki, Japan

図面番 (SCALE) A3 J
REV. E
SHEET 1 OF 1

品番 (No.) C-917696

PRINT DIST
取寸法 (DIMENSIONS IN MM. DO NOT SCALE PRINT)