

Allgemeine Merkmale

Anwendung	Kolbendurchmesser: beliebig Pneumatikzylinder mit gehäuseintegrierten Zugstangen (Profil) Pneumatikzylinder mit Zugstangen
Funktionsprinzip	BMF Haltewinkel
Grundnorm	Maßtoleranzen: DIN ISO 2768 m
Lieferumfang	Befestigungsteil Haltewinkel
Verwendung	für Magnetfeld-Sensoren BMF 21

Material

Material	Aluminium
Oberflächenschutz	eloxiert, schwarz

Mechanische Merkmale

Befestigung Halter	Gewindestift ISO 4026 M5x20- A2/M5x25-A2
Befestigung Sensor	Gewindestift ISO 4026 M5x20-A2

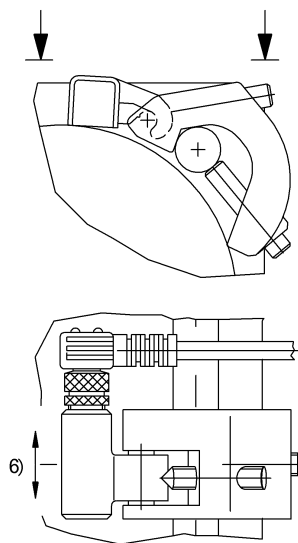
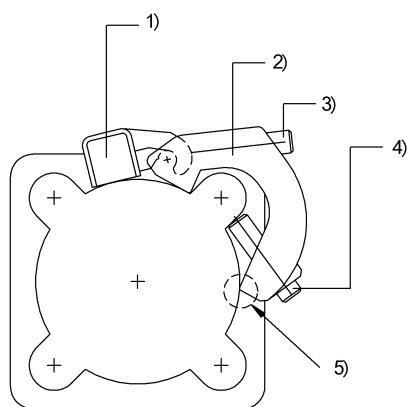
Umgebungsbedingungen

Umgebungstemperatur	-40...85 °C
----------------------------	-------------

Zusatztext

Magnetfeldsensor ist ohne Lösen des Haltewinkels austauschbar.
Langer Gewindestift: Zuganker $\varnothing > 12$ mm
Kurzer Gewindestift: Zuganker $\varnothing > 12$ mm / Profilbreite 10...17 mm.

Help Views



- 1) Magnetfeldsensor
- 2) Haltewinkel
- 3) Sensorbefestigung
- 4) HW-Befestigung
- 5) Haltewinkel anliegend
- 6) Feinjustierung ± 1 mm