

### Allgemeine Merkmale

<b>Anwendung</b>	Pneumatikzylinder mit integrierter Nut Halter umsetzbar für 2 T-Nutmaße.
<b>Funktionsprinzip</b>	BMF Haltewinkel
<b>Grundnorm</b>	Maßtoleranzen: DIN ISO 2768 m
<b>Lieferumfang</b>	Befestigungsschraube Haltewinkel Winkelschraubendreher
<b>Verwendung</b>	für Magnetfeld-Sensoren BMF 303

### Material

<b>Material</b>	Aluminium
<b>Oberflächenschutz</b>	eloxiert

### Zusatztext

US Patent No. 6, 637, 279

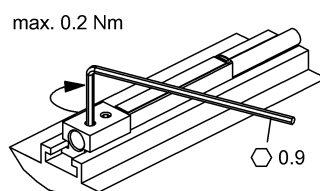
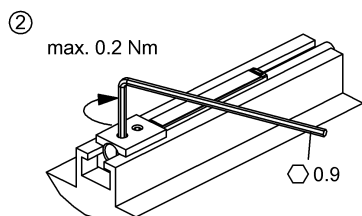
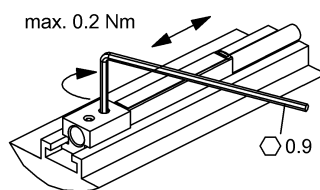
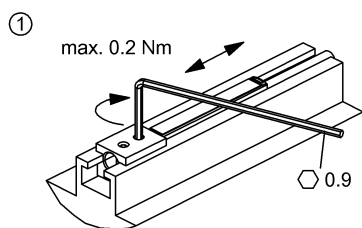
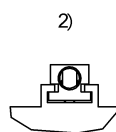
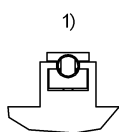
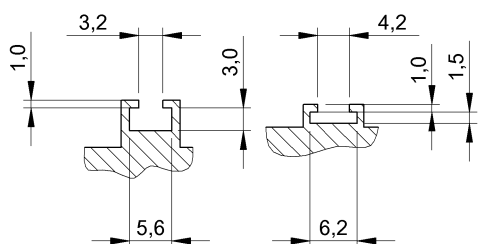
### Mechanische Merkmale

<b>Anzugsdrehmoment</b>	0.2 Nm
<b>Anzugsdrehmoment Klemmschraube</b>	0.2 Nm
<b>Baugröße</b>	T-Nut (SMC)
<b>Befestigung Halter</b>	Gewindestift ISO 4029 M2x5-A2 Winkelschraubendreher ISO 2936 0.9
<b>Befestigung Sensor</b>	Gewindestift ISO 4029 M2x2,5-A2 Winkelschraubendreher ISO 2936 0.9

### Umgebungsbedingungen

<b>Umgebungstemperatur</b>	-40...85 °C
----------------------------	-------------

## Help Views



- 1) Nut A
- 2) Nut B