



Allgemeine Merkmale

Zulassung/Konformität	CE cULus WEEE
-----------------------	---------------------

Anzeige/Bedienung

Betriebsspannungsanzeige	LED grün
Funktionsanzeige (Pin 4)	LED gelb

Elektrische Merkmale

Betriebsspannung Ub	30 VDC
Leitung Nennspannung AC max.	300 V
Leitung Nennspannung DC max.	300 V
Nennstrom (40 °C)	4.0 A

Elektrischer Anschluss

Anschluss	M12x1-Buchse, gerade, 5-polig, A-codiert
Anzahl Pins	5
Anzahl der Leiter	3
Kabel	TPE gelb, 5 m, schleppkettentauglich
Kabel, Biegeradius min., feste Verlegung	5 x D
Kabel, Biegeradius min., flexible Verlegung	10 x D
Kabel, Biegezyklen min.	10 Mio.
Kabeldurchmesser D	5.30 mm ±0.13 mm
Leiterquerschnitt	22 AWG
Stecker-Konfiguration	gerade
System	umspritzt

Material

Griffkörpermaterial	PUR
Kabelmantelmaterial	TPE
Kontaktmaterial	Bronze
Kontaktträgermaterial	PUR
Überwurfmutter-Material	Zinkdruckguss

Mechanische Merkmale

Anzugsdrehmoment Kabelstecker	0.6 Nm
Kabeleigenschaften	schleppkettentauglich
Kabellänge L	5.00 m
Kabelmantel, Farbe	gelb

Schnittstelle

Schaltausgang	NPN Schließer (NO)
---------------	--------------------

Umgebungsbedingungen

Kabeltemperatur, feste Verlegung	-50...105 °C
Kabeltemperatur, flexible Verlegung	-25...105 °C
Schutzart	IP67, IP68, IP69K

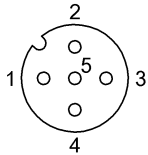
Zusatztext

Kabelaufbau nach UL-AWM Style 20327

Flammwidrigkeit nach IEC 332-2

Schutzart nach IEC 60529 oder ISO 20653, nur im verschraubten Zustand mit dem dazugehörigen Gegenstück.

Connector Drawings

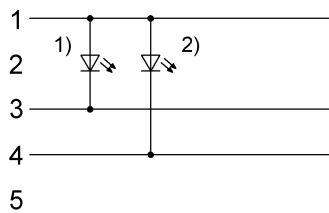


PIN 1: braun

PIN 3: blau

PIN 4: schwarz

Wiring Diagrams



1) LED grün = Betriebsanzeige

2) LED gelb = Funktion