

### Allgemeine Merkmale

Zulassung/Konformität	CE WEEE
-----------------------	------------

### Anzeige/Bedienung

Betriebsspannungsanzeige	nein/nein
Funktionsanzeige (Pin 2)	nein/nein
Funktionsanzeige (Pin 4)	nein/nein

### Elektrische Merkmale

Betriebsspannung Ub	60 VDC / 60 VAC
Nennstrom (40 °C)	4.0 A

### Elektrischer Anschluss

Anschluss 01, Ausführung	gerade
Anschluss 02, Ausführung	gerade
Anschluss 1	M12x1-Buchse, gerade, 4-polig, D-codiert
Anschluss 2	M12x1-Buchse, gerade, 4-polig, D-codiert
Anzahl Pins	4/4

### Zusatztext

Schutzart nach IEC 60529, nur im verschraubten Zustand mit dem dazugehörigen Gegenstück.

### Material

Griffkörpermaterial	Messing
Kontaktmaterial	Messing
Kontaktträgermaterial	PA 6
Überwurfmutter-Material	Messing

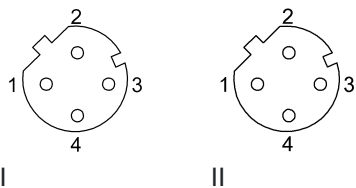
### Mechanische Merkmale

Befestigung	M16x1.5
-------------	---------

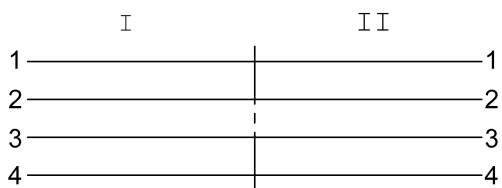
### Umgebungsbedingungen

Schutzart	IP67/IP67
Umgebungstemperatur	-25...80 °C

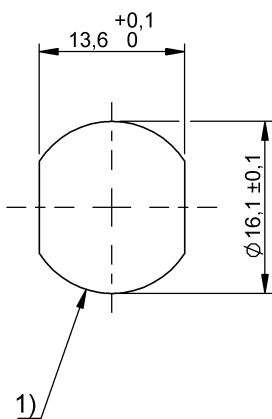
## Connector Drawings



## Wiring Diagrams



## Help Views



1) Empfohlener Ausschnitt