

Allgemeine Merkmale

Zulassung/Konformität WEEE

Elektrische Merkmale

Betriebsspannung U_b 24 VAC
 Nennstrom (40 °C) 4.0 A

Elektrischer Anschluss

Anschluss 01, Ausführung gerade
 Anzahl Pins 5
 Kabel schleppkettentauglich
 System umspritzt

Material

Griffkörpermaterial PUR
 Kontaktmaterial Messing
 Kontaktträgermaterial PUR
 Überwurfmutter-Material Zinkdruckguss

Mechanische Merkmale

Anzugsdrehmoment Kabelstecker 0.6 Nm
 Kabeleigenschaften schleppkettentauglich

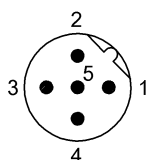
Umgebungsbedingungen

Schutzart IP68
 Umgebungstemperatur -20...80 °C

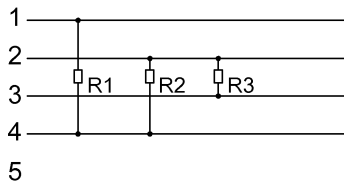
Zusatztext

Schutzart nach IEC 60529, nur im verschraubten Zustand mit dem dazugehörigen Gegenstück.

Connector Drawings



Wiring Diagrams



R1=390Ω
R2=220Ω
R3=390Ω