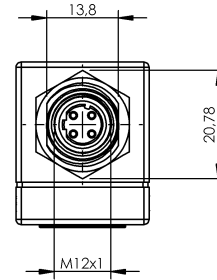
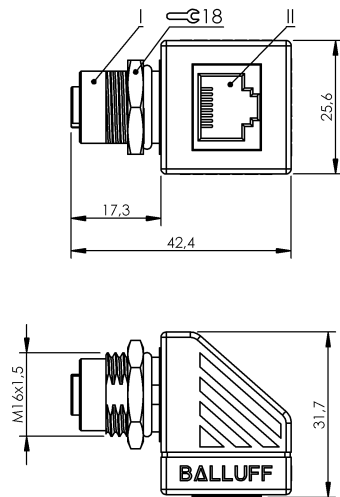


Schaltschrankdurchführungen  
**BCC M424-E814-BG-RM013-000**  
 Bestellcode: BCC085H

**BALLUFF**



### Allgemeine Merkmale

Zulassung/Konformität WEEE

### Anzeige/Bedienung

Betriebsspannungsanzeige nein/nein

### Elektrische Merkmale

Betriebsspannung  $U_b$  60 VDC / 60 VAC  
 Nennstrom (40 °C) 0.5 A

### Elektrischer Anschluss

Anschluss 01, Ausführung gewinkelt  
 Anschluss 02, Ausführung gerade  
 Anschluss 1 M12x1-Buchse, gewinkelt, 4-polig, D-codiert  
 Anschluss 2 RJ45-Buchse, gerade, 4-polig  
 Anzahl Pins 4/4

### Zusatztext

Schutzart nach IEC 60529 oder ISO 20653, nur im eingebauten und verschraubten Zustand mit dem dazugehörigen Gegenstück.

### Material

Griffkörpermaterial PUR  
 Kontaktmaterial Messing/Messing  
 Kontaktträgermaterial PUR

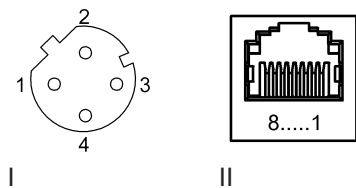
### Mechanische Merkmale

Befestigung M16x1.5

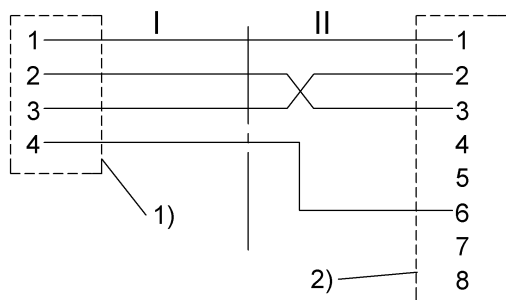
### Umgebungsbedingungen

Schutzart IP67/IP20  
 Umgebungstemperatur -20...80 °C

## Connector Drawings



## Wiring Diagrams



- 1) Schirm auf Überwurfmutter
- 2) Schirm auf Gehäuse