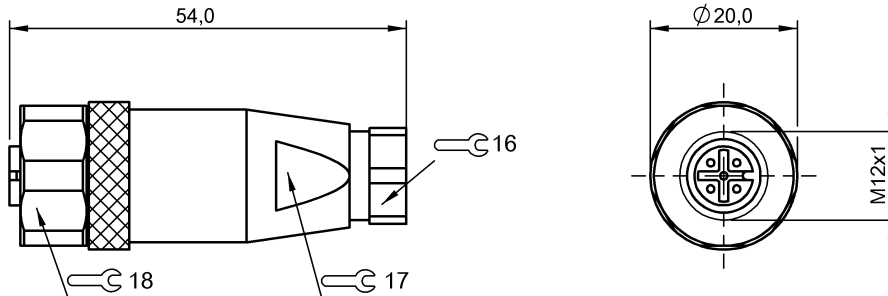


selbstkonfekt. Steckverbinder
BCC S435-0000-1A-000-51X575-000
 Bestellcode: BCC097R

BALLUFF



Allgemeine Merkmale

Zulassung/Konformität	CE Ecolab WEEE
-----------------------	----------------------

Elektrische Merkmale

Betriebsspannung Ub	125 VDC / 125 VAC
Nennstrom (40 °C)	4.0 A

Elektrischer Anschluss

Anschluss	M12x1-Buchse, gerade, 5-polig, A-codiert
Anzahl anschließbarer Kontakte	5
Kabeldurchmesser D	6...8 mm
System	konfektionierbar

Material

Griffkörpermaterial	PA
Kontaktmaterial	Messing
Kontaktträgermaterial	PA
Überwurfmutter-Material	Edelstahl (1.4404)

Mechanische Merkmale

Anschlussquerschnitt	0.14...0.75 mm ²
Anzugsdrehmoment Kabelstecker	0.6 Nm
Befestigung Litzen	Schraubklemmen

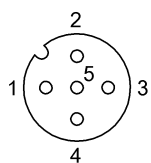
Umgebungsbedingungen

Schutzart	IP67
Umgebungstemperatur	-40...85 °C

Zusatztext

Schutzart nach IEC 60529, nur im verschraubten Zustand mit dem dazugehörigen Gegenstück.

Connector Drawings



PIN 1-5 nutzbar