

Allgemeine Merkmale

Anwendung	Ethernet
Zulassung/Konformität	CE cULus WEEE

Elektrische Merkmale

Betriebskapazität	13.5 pF/ft
Betriebsspannung Ub	42 VDC / 30 VAC
Kopplungswiderstand max.	100 Ohm ±15 Ohm
Leiteraufbau	2x2 paarweise verseilt
Leiterwiderstand	≤ 26.0 Ohm/1000 ft
Leitung Nennspannung AC max.	600 V
Leitung Nennspannung DC max.	600 V
Nennstrom (40 °C)	1.0 A
Übertragungsrate	10/100 Mbit/s

Elektrischer Anschluss

Anschluss 1	M12x1-Stecker, gerade, 4-polig, D-codiert
Anschluss 2	RJ45-Stecker, gerade, 4-polig
Anzahl der Leiter	4
Kabel	TPE geschirmt orange, 10 m, schleppkettentauglich
Kabel, Biegeradius min., flexible Verlegung	10 x D
Kabel, Biegezyklen min.	10 Mio.
Kabel, Hinweis	Ethernet, CAT 5E
Kabeldurchmesser D	6.70 mm ±0.25 mm
Leiterquerschnitt	24 AWG
System	umspritzt/konfektioniert

Material

Griffkörpermaterial	PUR/PVC
Kabel, Schirmung	Aluminium Folie und Kupfer Geflecht
Kabelmantelmaterial	TPE
Kabelmantelmaterial, Hinweis	geschirmt
Kontaktmaterial	Messing/Phosphorbronze, Gold beschichtet
Kontaktträgermaterial	PUR/PBT
Überwurfmutter-Material	Messing vernickelt

Mechanische Merkmale

Anzugsdrehmoment Kabelstecker	0.6 Nm/-
Kabeleigenschaften	schleppkettentauglich
Kabellänge L	10.00 m
Kabelmantel, Farbe	orange

Umgebungsbedingungen

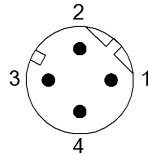
Kabeltemperatur, flexible Verlegung	-40...80 °C
Schutzart	IP67/IP20

Zusatztext

Kabelaufbau nach UL CMX Outdoor oder AWM Style 2463

Schutzart nach IEC 60529 oder ISO 20653, nur im verschraubten oder gesteckten Zustand mit dem dazugehörigen Gegenstück.

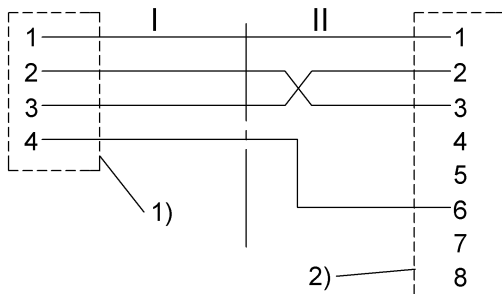
Connector Drawings



- II
- PIN 1: weiß/orange
- PIN 2: orange
- PIN 3: weiß/grün
- PIN 4: nicht belegt
- PIN 5: nicht belegt
- PIN 6: grün
- PIN 7: nicht belegt
- PIN 8: nicht belegt

- I
- PIN 1: weiß/orange
- PIN 2: weiß/grün
- PIN 3: orange
- PIN 4: grün

Wiring Diagrams



- 1) Schirm auf Überwurfmutter
- 2) Schirm auf Gehäuse