

1) aktive Fläche, 2) Gehäuse



Allgemeine Merkmale

| | |
|-----------------------|-----------------------------|
| Baureihe | D22 |
| Grundnorm | IEC 60947-5-2 |
| Lieferumfang | Mutter (2x) |
| Sensitivität | justierbar am Basisgerät |
| Zulassung/Konformität | CE UKCA cULus WEEE |

Elektrische Merkmale

| | |
|------------------------------------|-----------|
| Bemessungsisolationsspannung U_i | 75 V DC |
| Betriebsspannung U_b | 4...8 VDC |
| Gebrauchskategorie | DC-13 |
| Restwelligkeit max. (% von U_e) | 10 % |
| Schaltfrequenz | 100 Hz |

Elektrischer Anschluss

| | |
|------------------|-----------------------------|
| Anschluss | Sonderstecker-Sonderstecker |
| Kabellänge L | 2 m |
| Kurzschlusschutz | nicht relevant |
| Verpolungssicher | nicht relevant |

Erfassungsbereich/Messbereich

| | |
|--------------------------------------|-----------|
| Hysterese H max. (% von Sr) | 15.0 % |
| Messbereich | 1...10 mm |
| Nennschaltabstand S_n | 10 mm |
| Temperaturdrift max. (% von Sr) | 20 % |
| Wiederholgenauigkeit max. (% von Sr) | 2 % |

Funktionale Sicherheit

| | |
|--------------|--------|
| MTTF (40 °C) | 1813 a |
|--------------|--------|

Material

| | |
|-------------------------|--------------------|
| Aktive Fläche, Material | PTFE |
| Deckelmaterial | POM |
| Gehäusematerial | Edelstahl (1.4301) |
| Mantelmaterial | PUR |

Mechanische Merkmale

| | |
|-----------|------------------|
| Abmessung | Ø 22 x 4 mm |
| Baugröße | D22.0 |
| Einbau | bündig einbaubar |

Schnittstelle

| | |
|---------------|---------------------|
| Schnittstelle | Sonderschnittstelle |
|---------------|---------------------|

Kapazitive Sensoren
BCS D22T405-XXS10C-EP02-GZ01-002
Bestellcode: BCS001F

BALLUFF

Umgebungsbedingungen

Schutzart

IP66

Umgebungstemperatur

-30...80 °C

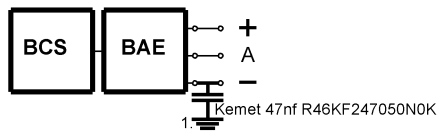
Zusatztext

Benötigtes Zubehör, Sensorverstärker BAE SA-...

Weitergehende Informationen zu MTTF bzw. B10d siehe MTTF / B10d Zertifikat

Die Angabe des MTTF- / B10d-Wertes stellt keine verbindlichen Beschaffenheits- und/oder Lebensdauerzusagen dar; es handelt sich lediglich um Erfahrungswerte ohne bindenden Charakter. Durch diese Wertangaben wird auch nicht die Verjährungsfrist von Mängelansprüchen verlängert oder sonst in irgend einer Form beeinflusst..

Installation remarks



1) Maschinenerde