

1) aktive Fläche, 2) Gehäuse, 3) Deckel, 4) Poti, 5) LED Funktionsanzeige



### Allgemeine Merkmale

<b>Baureihe</b>	G10
<b>Grundnorm</b>	IEC 60947-5-2
<b>Lieferumfang</b>	Schraubendreher Kurzanleitung
<b>Sensitivität</b>	Schaltabstand justierbar
<b>Zulassung/Konformität</b>	CE UKCA cULus WEEE

### Anzeige/Bedienung

<b>Funktionsanzeige</b>	ja
-------------------------	----

### Elektrische Merkmale

<b>Bemessungsbetriebsspannung Ue DC</b>	24 V
<b>Bemessungsbetriebsstrom Ie</b>	200 mA
<b>Bemessungsisolationsspannung Ui</b>	75 V DC
<b>Betriebsspannung Ub</b>	12...35 VDC
<b>Gebrauchskategorie</b>	DC-13
<b>Leerlaufstrom Io max. bei Ue</b>	15 mA
<b>Restwelligkeit max. (% von Ue)</b>	10 %
<b>Schaltfrequenz</b>	100 Hz
<b>Spannungsfall statisch max.</b>	0.8 V

### Elektrischer Anschluss

<b>Anzahl der Leiter</b>	3
<b>Kabellänge L</b>	2 m
<b>Kurzschlusschutz</b>	ja
<b>Leiterquerschnitt</b>	0.14 mm <sup>2</sup>
<b>Verpolungssicher</b>	ja
<b>Vertauschmöglichkeit geschützt</b>	ja

### Erfassungsbereich/Messbereich

<b>Hysteres H max. (% von Sr)</b>	15.0 %
<b>Messbereich</b>	1...4 mm
<b>Nennschaltabstand Sn</b>	4 mm
<b>Temperaturdrift max. (% von Sr)</b>	20 %
<b>Wiederholgenauigkeit max. (% von Sr)</b>	2.0 %

### Funktionale Sicherheit

<b>MTTF (40 °C)</b>	450 a
---------------------	-------

### Material

<b>Aktive Fläche, Material</b>	PTFE
<b>Deckelmaterial</b>	POM
<b>Gehäusematerial</b>	Edelstahl (1.4301)
<b>Mantelmaterial</b>	PUR

Kapazitive Sensoren  
**BCS G10T4H-PSM40C-EP02**  
Bestellcode: BCS002T

# BALLUFF

## Mechanische Merkmale

Abmessung	Ø 10 x 50 mm
Baugröße	D10.0
Einbau	bündig einbaubar

## Umgebungsbedingungen

Schutzart	IP65
Umgebungstemperatur	-30...70 °C
Verschmutzungsgrad	1

## Schnittstelle

Schaltausgang	PNP Schließer (NO)
---------------	--------------------

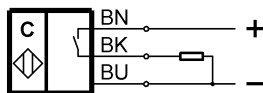
## Zusatztext

Das Poti hat keinen festen Anschlag, sondern kann endlos gedreht werden, ohne etwas zu zerstören. Wird keine Änderung am Schaltsignal festgestellt, sollte das Poti soweit vor oder zurück gedreht werden, bis ein Signalwechsel am Ausgang stattfindet.

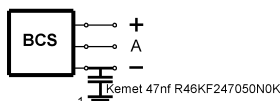
Weitergehende Informationen zu MTTF bzw. B10d siehe MTTF / B10d Zertifikat

Die Angabe des MTTF- / B10d-Wertes stellt keine verbindlichen Beschaffenheits- und/oder Lebensdauerzusagen dar; es handelt sich lediglich um Erfahrungswerte ohne bindenden Charakter. Durch diese Wertangaben wird auch nicht die Verjährungsfrist von Mängelansprüchen verlängert oder sonst in irgend einer Form beeinflusst..

## Wiring Diagrams



## Installation remarks



1) Maschinenerde