

1) aktive Fläche, 2) Gehäuse, 3) Deckel, 4) Poti, 5) NO oder NC wählbar, 6) LED Funktionsanzeige



Allgemeine Merkmale

Baureihe	M30
Grundnorm	IEC 60947-5-2
Lieferumfang	Mutter (2x) Schraubendreher Kurzanleitung
Sensitivität	Schaltabstand justierbar
Zulassung/Konformität	CE UKCA cULus WEEE

Anzeige/Bedienung

Betriebsspannungsanzeige	ja
Funktionsanzeige	ja

Elektrische Merkmale

Bemessungsbetriebsspannung Ue DC	24 V
Bemessungsbetriebsstrom Ie	300 mA
Bemessungsisolationsspannung Ui	75 V DC
Betriebsspannung Ub	10...35 VDC
Gebrauchskategorie	DC-13
Leerlaufstrom Io max. bei Ue	18 mA
Restwelligkeit max. (% von Ue)	10 %
Schaltfrequenz	100 Hz
Spannungsfall statisch max.	1.8 V

Elektrischer Anschluss

Anschluss	M12x1-Stecker, 4-polig, A-codiert
Kurzschlusschutz	ja
Verpolungssicher	ja
Vertauschmöglichkeit geschützt	ja

Erfassungsbereich/Messbereich

Hysterese H max. (% von Sr)	15.0 %
Messbereich	1...20 mm
Nennschaltabstand Sn	20 mm
Temperaturdrift max. (% von Sr)	20 %
Wiederholgenauigkeit max. (% von Sr)	5.0 %

Funktionale Sicherheit

MTTF (40 °C)	455 a
---------------------	-------

Material

Aktive Fläche, Material	PBT
Deckelmaterial	PBT
	PE
Gehäusematerial	Edelstahl (1.4301)

Kapazitive Sensoren
BCS M30B4M2-PPM20C-S04G
Bestellcode: BCS004T

BALLUFF

Mechanische Merkmale

Abmessung	Ø 30 x 87 mm
Anzugsdrehmoment	90 Nm
Baugröße	M30x1.5
Einbau	bündig einbaubar
Gewinde (A)	M30x1.5

Schnittstelle

Schaltausgang	PNP Schließer/Öffner (NO/NC) programmierbar
---------------	--

Umgebungsbedingungen

Schutzart	IP66, IP64 am Steckerausgang
Umgebungstemperatur	-30...70 °C
Verschmutzungsgrad	1

Zusatztext

Das Poti hat keinen festen Anschlag, sondern kann endlos gedreht werden, ohne etwas zu zerstören. Wird keine Änderung am Schaltsignal festgestellt, sollte das Poti soweit vor oder zurück gedreht werden, bis ein Signalwechsel am Ausgang stattfindet.

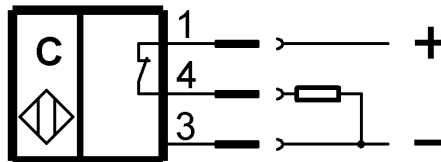
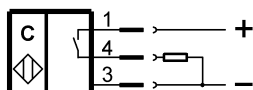
Weitergehende Informationen zu MTTF bzw. B10d siehe MTTF / B10d Zertifikat

Die Angabe des MTTF- / B10d-Wertes stellt keine verbindlichen Beschaffenheits- und/oder Lebensdauerzusagen dar; es handelt sich lediglich um Erfahrungswerte ohne bindenden Charakter. Durch diese Wertangaben wird auch nicht die Verjährungsfrist von Mängelansprüchen verlängert oder sonst in irgend einer Form beeinflusst..

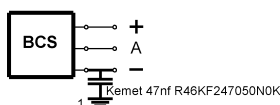
Connector Drawings



Wiring Diagrams



Installation remarks



1) Maschinenerde