

1) aktive Fläche, 2) Gehäuse, 3) Deckel



### Allgemeine Merkmale

Baureihe	S10
Grundnorm	IEC 60947-5-2
Lieferumfang	Mutter
Sensitivität	justierbar am Basisgerät
Zulassung/Konformität	CE UKCA WEEE

### Elektrische Merkmale

Gebrauchskategorie	DC-13
Schaltfrequenz	5 Hz

### Elektrischer Anschluss

Anschluss	Sonderstecker-Sonderstecker
Kurzschlusschutz	nicht relevant
Verpolungssicher	nicht relevant

### Material

Aktive Fläche, Material	PTFE
Deckelmaterial	Edelstahl (1.4301) Messing, verchromt
Gehäusematerial	Edelstahl (1.4301)

### Mechanische Merkmale

Abmessung	Ø 18 x 61 mm
Anzugsdrehmoment	60 Nm
Baugröße	M18x1
Druckfestigkeit max.	6 bar
Einbau	nicht bündig
Gewinde (A)	M18x1

### Schnittstelle

Schnittstelle	Sonderschnittstelle
---------------	---------------------

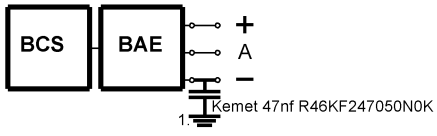
### Umgebungsbedingungen

Schutzart	IP68, IP54 am Steckerausgang
Umgebungstemperatur	-10...180 °C

### Zusatztext

Benötigtes Zubehör, Sensorverstärker BAE SA-... und Anschlusskabel BCC Z003-020

## Installation remarks



1) Maschinenerde