

Allgemeine Merkmale

Baureihe	M30
Zulassung/Konformität	CE UKCA WEEE

Anzeige/Bedienung

Betriebsspannungsanzeige	ja
Funktionsanzeige	ja

Elektrische Merkmale

Bemessungsbetriebsstrom I_e	300 mA
Bemessungsisolationsspannung U_i	75 V DC
Betriebsspannung U_b	10...35 VDC
Gebrauchskategorie	DC-13
Leerlaufstrom I_o max. bei U_e	18.0 mA
Schaltfrequenz	100 Hz

Elektrischer Anschluss

Kabellänge L	2 m
Kurzschlusschutz	ja
Verpolungssicher	ja

Erfassungsbereich/Messbereich

Hysterese H max. (% von Sr)	15.0 %
Temperaturdrift max. (% von Sr)	15 % [-5...55 °C]
Wiederholgenauigkeit max. (% von Sr)	5.0 %

Funktionale Sicherheit

MTTF (40 °C)	455 a
--------------	-------

Material

Aktive Fläche, Material	PTFE
Gehäusematerial	PBT PTFE
Mantelmaterial	PUR

Mechanische Merkmale

Abmessung	Ø 30 x 82 mm
Einbau	nicht bündig
Gewinde (A)	M30x1.5

Umgebungsbedingungen

Umgebungstemperatur	-30...70 °C
---------------------	-------------

Kapazitive Sensoren
BCS M30TTM3-PSC30G-EP02
Bestellcode: BCS00F5

BALLUFF

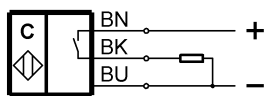
Zusatztext

Das Poti hat keinen festen Anschlag, sondern kann endlos gedreht werden, ohne etwas zu zerstören. Wird keine Änderung am Schaltsignal festgestellt, sollte das Poti soweit vor oder zurück gedreht werden, bis ein Signalwechsel am Ausgang stattfindet.

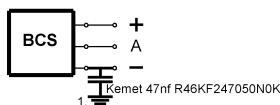
Weitergehende Informationen zu MTTF bzw. B10d siehe MTTF / B10d Zertifikat

Die Angabe des MTTF- / B10d-Wertes stellt keine verbindlichen Beschaffenheits- und/oder Lebensdauerzusagen dar; es handelt sich lediglich um Erfahrungswerte ohne bindenden Charakter. Durch diese Wertangaben wird auch nicht die Verjährungsfrist von Mängelansprüchen verlängert oder sonst in irgend einer Form beeinflusst..

Wiring Diagrams



Installation remarks



1) Maschinenerde