

Allgemeine Merkmale

Baureihe	M12
Grundnorm	IEC 60947-5-2
Lieferumfang	Mutter M12x1 (2x) Montageanleitung
Sensitivität	Schaltabstand teachbar
Zulassung/Konformität	CE UKCA cULus WEEE

Anzeige/Bedienung

Betriebsspannungsanzeige	ja
Funktionsanzeige	ja

Elektrische Merkmale

Bemessungsbetriebsspannung Ue DC	24 V
Bemessungsbetriebsstrom Ie	100 mA
Bemessungsisolationsspannung Ui	75 V DC
Bereitschaftsverzug tv max.	50 ms
Betriebsspannung Ub	12...30 VDC
Gebrauchskategorie	DC-13
Lastkapazität max. bei Ue	220 nF
Leerlaufstrom Io max. bei Ue	15 mA
Restwelligkeit max. (% von Ue)	10 %
Schaltfrequenz	100 Hz
Spannungsfall statisch max.	1.5 V

Elektrischer Anschluss

Anzahl der Leiter	4
Kabeldurchmesser D	3.4 mm
Kabellänge L	2 m
Kurzschlusschutz	ja
Leiterquerschnitt	0.14 mm ²
Verpolungssicher	ja
Vertauschmöglichkeit geschützt	ja

Erfassungsbereich/Messbereich

Hysterese H max. (% von Sr)	15 %
Messbereich	0.5...5 mm
Nennschaltabstand Sn	5 mm
Temperaturdrift max. (% von Sr)	20 %
Wiederholgenauigkeit max. (% von Sr)	2 %

Funktionale Sicherheit

MTTF (40 °C)	96.6 a
--------------	--------

Material

Aktive Fläche, Material	PEEK
Deckelmaterial	PA 12
Gehäusematerial	Edelstahl (1.4404)
Mantelmaterial	PUR

Kapazitive Sensoren
BCS M12K4G1-GSM50C-EP02
Bestellcode: BCS017H

BALLUFF

Mechanische Merkmale

Abmessung	Ø 12 x 50 mm
Anzugsdrehmoment	8 Nm
Baugröße	M12x1
Einbau	bündig einbaubar
Gewinde (A)	M12x1

Schnittstelle

Schaltausgang	Gegentakt PNP Schließer / NPN Öffner
---------------	--------------------------------------

Umgebungsbedingungen

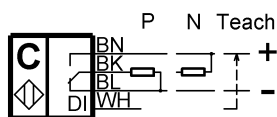
Schutzart	IP67
Umgebungstemperatur	-10...80 °C
Verschmutzungsgrad	1

Zusatztext

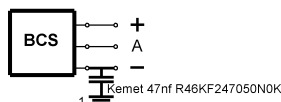
Für Vollabgleich Eingang DI für 2..7 Sekunden mit L+ verbinden. Für Leerabgleich für 7..12 Sekunden mit L+ verbinden.
Eingang DI kann zum Einlernen des Schaltpunkts verwendet werden. Im normalen Betrieb sollte Eingang DI dauerhaft mit L- verbunden werden.
Die Gegentakt-Schaltausgänge dürfen nicht parallel geschaltet werden.
Weitergehende Informationen zu MTTf bzw. B10d siehe MTTf / B10d Zertifikat

Die Angabe des MTTf- / B10d-Wertes stellt keine verbindlichen Beschaffenheits- und/oder Lebensdauerzusagen dar; es handelt sich lediglich um Erfahrungswerte ohne bindenden Charakter. Durch diese Wertangaben wird auch nicht die Verjährungsfrist von Mängelansprüchen verlängert oder sonst in irgend einer Form beeinflusst..

Wiring Diagrams



Installation remarks



1) Maschinenerde