

Allgemeine Merkmale

Baureihe	M12
Grundnorm	IEC 60947-5-2
Lieferumfang	Mutter M12x1 (2x) Montageanleitung
Sensitivität	Schaltabstand teachbar
Zulassung/Konformität	CE UKCA cULus WEEE

Anzeige/Bedienung

Betriebsspannungsanzeige	ja
Funktionsanzeige	ja

Elektrische Merkmale

Bemessungsbetriebsspannung U_e DC	24 V
Bemessungsbetriebsstrom I_e	100 mA
Bemessungsisolationsspannung U_i	75 V DC
Bereitschaftsverzug t_v max.	50 ms
Betriebsspannung U_b	12...30 VDC
Gebrauchskategorie	DC-13
Lastkapazität max. bei U_e	220 nF
Leerlaufstrom I_o max. bei U_e	15 mA
Restwelligkeit max. (% von U_e)	10 %
Schaltfrequenz	100 Hz
Spannungsfall statisch max.	2 V

Elektrischer Anschluss

Anschluss	M12x1-Stecker, 4-polig, A-codiert
Kurzschlusschutz	ja
Verpolungssicher	ja
Vertauschmöglichkeit geschützt	ja

Erfassungsbereich/Messbereich

Hysterese H max. (% von Sr)	15 %
Messbereich	0.5...5 mm
Nennschaltabstand S_n	5 mm
Temperaturdrift max. (% von Sr)	20 %
Wiederholgenauigkeit max. (% von Sr)	2 %

Funktionale Sicherheit

MTTF (40 °C)	96.6 a
--------------	--------

Material

Aktive Fläche, Material	PEEK
Deckelmaterial	PA 12
Gehäusematerial	Edelstahl (1.4404)

Mechanische Merkmale

Abmessung	Ø 12 x 60 mm
Anzugsdrehmoment	8 Nm
Baugröße	M12x1
Einbau	bündig einbaubar
Gewinde (A)	M12x1

Kapazitive Sensoren
BCS M12K4D2-GSM50C-S04G
Bestellcode: BCS017K

BALLUFF

Schnittstelle

Schaltausgang Gegentakt PNP Schließer / NPN
Öffner

Umgebungsbedingungen

Schutzart IP67
Umgebungstemperatur -10...80 °C
Verschmutzungsgrad 1

Zusatztext

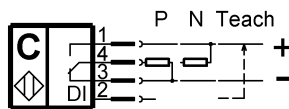
Für Vollabgleich Eingang DI für 2..7 Sekunden mit L+ verbinden. Für Leerabgleich für 7..12 Sekunden mit L+ verbinden.
Eingang DI kann zum Einlernen des Schaltpunkts verwendet werden. Im normalen Betrieb sollte Eingang DI dauerhaft mit L- verbunden werden.
Die Gegentakt-Schaltausgänge dürfen nicht parallel geschaltet werden.
Weitergehende Informationen zu MTTF bzw. B10d siehe MTTF / B10d Zertifikat

Die Angabe des MTTF- / B10d-Wertes stellt keine verbindlichen Beschaffenheits- und/oder Lebensdauerzusagen dar; es handelt sich lediglich um Erfahrungswerte ohne bindenden Charakter. Durch diese Wertangaben wird auch nicht die Verjährungsfrist von Mängelansprüchen verlängert oder sonst in irgend einer Form beeinflusst..

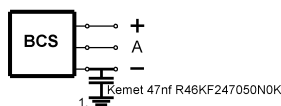
Connector Drawings



Wiring Diagrams



Installation remarks



1) Maschinenerde