

1) Anzeige- und Bedienfeld, 2) Optische Achse Sender, 3) Optische Achse Empfänger, 4) drehbar 270°



Allgemeine Merkmale

Anwendung	Abstandsmessung
Baureihe	26K
Form	Quader Anschluss drehbar
Funktionsprinzip	Optoelektronischer Distanzsensor
Grundnorm	IEC 60947-5-2, IEC 60947-5-7
Zulassung/Konformität	CE cULus WEEE

Anzeige/Bedienung

Anzeige	Ausgangsfunktion - LED gelb Bereitschaft - LED grün Eingangsfunktion - LED grün Einstellmodus - LED grün, blinkt Funktion ausgewählt - LED rot Stabilität - LED grün Zeitfunktion aktiv: LED grün Zusatzfunktion aktiv: LED grün
Einsteller	Taste (2x)

Optoelektronische Sensoren
BOD 26K-LBR04-S115-C
Bestellcode: BOD000C

BALLUFF

Einstellmöglichkeit	Tastensperre ein/aus Schaltabstand, 2 Werte Arbeitsbereich Ausschaltverzögerung ein/aus Kennlinienmodus aus/0%/50% Analogwertausgabemodus Master/Slave bei Differenzmessung Ausgang/Eingang für Q1 Schalt-/Zusatzausgang für Q2 Mittelwertmodus aus/4ms/40ms Hell-/Dunkelschaltung Eingangsmodus für Q1 Werkseinstellung (Reset)
----------------------------	---

Elektrische Merkmale

Ausschaltverzug toff max.	0.5 ms
Bemessungsbetriebsspannung Ue DC	24 V
Bemessungsbetriebsstrom Ie	100 mA
Bemessungsisolationsspannung Ui	50 V DC
Bereitschaftsverzug tv max.	300 ms
Betriebsspannung Ub	18...30 VDC
Eingangsfunktion	Emitter ein/aus Trigger
Einschaltverzug ton max.	0.5 ms
Lastkapazität max. bei Ue	0.1 µF
Lastwiderstand RL max. (Analog I)	500 Ohm
Leerlaufstrom Io max. bei Ue	40 mA
Mittlere Lebensdauer	50000 h, 40 °C
Schaltfrequenz	1000 Hz
Schutzklasse	II

Elektrischer Anschluss

Anschluss	Steckverbinder, M12x1-Stecker, 8-polig
Kurzschlusschutz	ja
Verpolungssicher	ja

Zusatztext

Zubehör separat bestellen.

Nur für Applikationen nach NFPA 79 (Maschinen mit einer Versorgungsspannung von maximal 600 Volt). Für den Anschluss des Gerätes ist ein R/C (CYJV2) Kabel mit geeigneten Eigenschaften zu verwenden.

Weitere Informationen: siehe Betriebsanleitung.

Weitergehende Informationen zu MTTF bzw. B10d siehe MTTF / B10d Zertifikat

Die Angabe des MTTF- / B10d-Wertes stellt keine verbindlichen Beschaffenheits- und/oder Lebensdauerzusagen dar; es handelt sich lediglich um Erfahrungswerte ohne bindenden Charakter. Durch diese Wertangaben wird auch nicht die Verjährungsfrist von Mängelansprüchen verlängert oder sonst in irgend einer Form beeinflusst..

Erfassungsbereich/Messbereich

Auflösung	0.1 % FS
Genauigkeit	±0.25 % FS
Nennschaltabstand Sn	100 mm einstellbar
Reichweite	30...100 mm einstellbar
Wiederholgenauigkeit	0.25 % FS

Funktionale Sicherheit

MTTF (40 °C)	9 a
---------------------	-----

Material

Aktive Fläche, Material	PMMA
Gehäusematerial	ABS

Mechanische Merkmale

Abmessung	17 x 50 x 50 mm
Befestigung	Schraube M4

Optische Daten

Fremdlicht max.	5000 Lux
Funktionsprinzip optisch	Triangulation
Laserklasse nach IEC 60825-1	2
Lichtart	Laser Rotlicht
Lichtfleckgröße	1.5 x 3.25 mm bei 100 mm
Mittlere Leistung Po max.	1 mW
Schaltfunktion optisch	hell-/dunkelschaltend
Strahlcharakteristik	divergent
Wellenlänge	650 nm

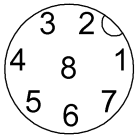
Schnittstelle

Analogausgang	Analog, Strom 4...20 mA
Ausgangscharakteristik	linear steigend/fallend
Schaltausgang	3x PNP Schließer/Öffner (NO/NC)
Schnittstelle	RS485
Zeitfunktion	Ausschaltverzögerung
Zeitfunktion, Dauer	50 ms

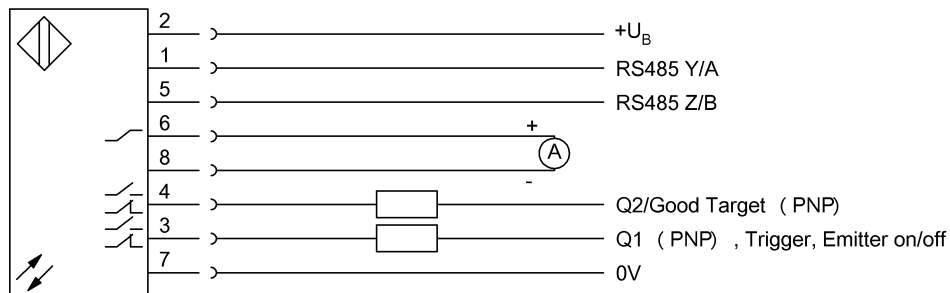
Umgebungsbedingungen

Schutzart	IP67
Umgebungstemperatur	-10...60 °C

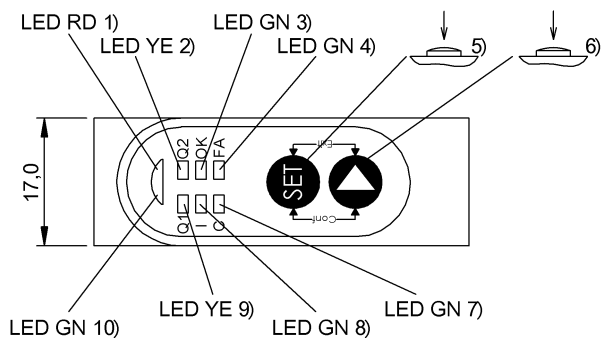
Connector Drawings



Wiring Diagrams



Help Views

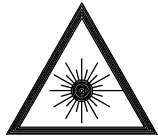


- 1) Funktion aktiviert
- 2) Ausgangsfunktion
- 3) Stabilität
- 4) Zusatzfunktion aktiv
- 5) Einlernen/Wahl bestätigen
- 6) Funktions-/Modusauswahl
- 7) Master/Slave aktiv
- 8) Eingangsfunktion aktiv
- 9) Ausgangs-/Eingangsfkt.
- 10) Bereitschaft/Einstellmodus

Opto Symbols



Warning Symbols



LASERSTRAHLUNG - NICHT IN DEN STRAHL BLICKEN!

LASERKLASSE 2 nach IEC60825-1: 2003-10