

1) Achse Ultraschallwandler, 2) Abgangsrichtung 90°-Stecker, 3) Betriebsspannung, 4) Ausgangsfunktion



Allgemeine Merkmale

Anwendung	Abstandsmessung
Baureihe	M18M1
Betriebsart	Analoge Messung (Kennlinie)
Zulassung/Konformität	cULus CE WEEE UKCA

Anzeige/Bedienung

Anzeige	LED grün: Betriebsspannung Objekt im Bereich - LED gelb
Einsteller	nein

Elektrische Merkmale

Bemessungsbetriebsspannung Ue DC	24 V
Betriebsspannung Ub	10...30 VDC
Eingangsfunktion	Kennlinie steigend/fallend Einlernen Arbeitsbereich Werkseinstellung (Reset) Synchronisation ein/aus Synchronisationssignal
Lastwiderstand RL max. (Analog I)	500 Ohm bei UB > 20 V 100 Ohm bei UB < 20 V
Stromaufnahme max.	40 mA
Synchronisation	intern, max. 10 Sensoren
Ultraschallfrequenz	380 kHz

Elektrischer Anschluss

Anschluss	M12x1-Stecker, 5-polig
Verpolungssicher	ja

Erfassungsbereich/Messbereich

Auflösung	≤ 0.070 mm
Messbereich	25...250 mm
Nennschaltabstand Sn	150 mm
Wiederholgenauigkeit	± 0.15 % FS

Funktionale Sicherheit

MTTF (40 °C)	1134 a
---------------------	--------

Material

Aktive Fläche, Material	PU-Schaum/Epoxidharz/Glas
Gehäusematerial	Messing, vernickelt PBT
Oberflächenschutz	vernickelt

Mechanische Merkmale

Abmessung	Ø 18 x 52.5 mm
Befestigung	Mutter M18x1

Schnittstelle

Analogausgang	Analog, Strom 4...20 mA
Ausgangscharakteristik	linear steigend/fallend

Umgebungsbedingungen

Lagertemperatur -40...85 °C

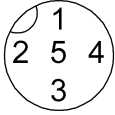
Schutzart

IP67

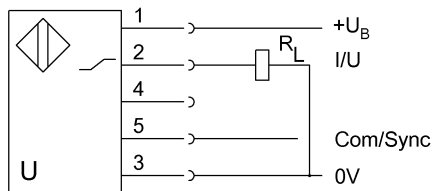
Umgebungstemperatur

-25...70 °C

Connector Drawings



Wiring Diagrams



Technical Drawings

