

1) Achse Ultraschallwandler, 2) Abgangsrichtung 90°-Stecker, 3) Anzeige- und Bedienfeld



Allgemeine Merkmale

Anwendung	Abstandsmessung Objekterkennung
Baureihe	M30M1
Betriebsart	Reflexionstaster (Fenster) Reflexionstaster (Schaltpunkt) Reflexionsschranke Analoge Messung (Kennlinie)
Zulassung/Konformität	cULus CE WEEE UKCA

Anzeige/Bedienung

Anzeige	Abstandswert - Segmentanzeige Ausgangsfunktion - LED gelb Objekt nicht im Bereich - LED rot Objekt im Bereich - LED grün Sensoreinstellungen - Segment-Anzeige
Einsteller	Taste (2x)
Einstellmöglichkeit	Ansprechverzögerung 0...20 s Filterstärke (10 Stufen) Segmentanzeige hell/dunkel/aus Bereich Vordergrundaussblendung Multiplex-Sensoradresse Sensorabgleich (Kalibrierung) Temperaturkompensation ein/aus Kennlinie steigend/fallend Analogausgang U//Auto Anzeigemodus der Segmentanzeige Synchron-/Multiplexbetrieb Synchronisation ein/aus Multiplexgeschwindigkeit Messwertfilter Hysteresis Tastensperre ein/aus Schließer/Öffner Schaltabstand, 2 Werte Betriebsart Erfassungsbereich (3 Stufen) Einlernmodus Display/Taste Werkseinstellung (Reset) Kennlinienfenster

Ultraschall-Sensoren
BUS M30M1-PPC-60/600-S92K
Bestellcode: BUS0043

BALLUFF

Elektrische Merkmale

Ausgangsstrom max.	200 mA
Bemessungsbetriebsspannung U _e DC	24 V
Betriebsspannung U _b	9...30 VDC
Eingangsfunktion	Synchronisationssignal
Hysterese H max.	100 mm
Lastwiderstand RL max. (Analog I)	500 Ohm bei UB > 20 V 100 Ohm bei UB < 20 V
Lastwiderstand RL min. (Analog U)	100 kOhm bei UB > 15 V
Schaltfrequenz	3 Hz
Stromaufnahme max.	80 mA
Synchronisation	intern, max. 10 Sensoren
Ultraschallfrequenz	80 kHz

Elektrischer Anschluss

Anschluss	M12x1-Stecker, 5-polig
Kurzschlusschutz	ja
Verpolungssicher	ja

Erfassungsbereich/Messbereich

Auflösung	≤ 0.180 mm
Messbereich	600...8000 mm
Nennschaltabstand S _n	6000 mm
Wiederholgenauigkeit	± 0.15 % FS

Zusatztext

Taste nicht mit einem spitzen Werkzeug betätigen.
Weitere Informationen: siehe Betriebsanleitung.
Zubehör separat bestellen.
Nach Beseitigung der Überlast ist der Sensor wieder funktionsfähig.
Referenzobjekt für S_n: Rohr ø27mm. Max. Reichweite bezieht sich auf ausgerichtete Platte.
Weitergehende Informationen zu MTTF bzw. B10d siehe MTTF / B10d Zertifikat

Die Angabe des MTTF- / B10d-Wertes stellt keine verbindlichen Beschaffenheits- und/oder Lebensdauerzusagen dar; es handelt sich lediglich um Erfahrungswerte ohne bindenden Charakter. Durch diese Wertangaben wird auch nicht die Verjährungsfrist von Mängelansprüchen verlängert oder sonst in irgend einer Form beeinflusst..

Funktionale Sicherheit

MTTF (40 °C)	1483 a
--------------	--------

Material

Aktive Fläche, Material	PU-Schaum/Epoxidharz/Glas
Gehäusematerial	Messing, vernickelt PBT, TPU
Oberflächenschutz	vernickelt

Mechanische Merkmale

Abmessung	Ø 65 x 116.2 mm
-----------	-----------------

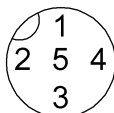
Schnittstelle

Analogausgang	Analog, Spannung/Analog, Strom 0...10 V/4...20 mA
Ausgangscharakteristik	linear steigend/fallend
Schaltausgang	PNP Schließer/Öffner (NO/NC)

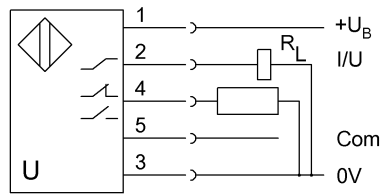
Umgebungsbedingungen

Lagertemperatur	-40...85 °C
Schutzart	IP67
Umgebungstemperatur	-25...70 °C

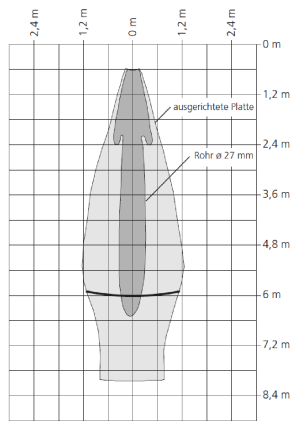
Connector Drawings



Wiring Diagrams



Technical Drawings



Help Views

