

1) Abgangsrichtung 90°-Stecker, 2) Ausgangsfunktion, 3) Achse Ultraschallwandler, 4) Betriebsspannung



Allgemeine Merkmale

Anwendung	Abstandsmessung
Baureihe	W18M1
Betriebsart	Analoge Messung (Kennlinie)
Zulassung/Konformität	cULus CE WEEE UKCA

Anzeige/Bedienung

Anzeige	LED grün: Betriebsspannung Objekt im Bereich - LED gelb
Einsteller	nein

Elektrische Merkmale

Bemessungsbetriebsspannung Ue	24 V
DC	
Betriebsspannung Ub	15...30 VDC
Eingangsfunktion	Kennlinie steigend/fallend Einlernen Arbeitsbereich Werkseinstellung (Reset) Synchronisation ein/aus Synchronisationssignal
Lastwiderstand RL min. (Analog U)	100 kOhm bei UB > 15 V
Stromaufnahme max.	40 mA
Synchronisation	intern, max. 10 Sensoren
Ultraschallfrequenz	320 kHz

Elektrischer Anschluss

Anschluss	M12x1-Stecker, 5-polig
Kurzschlusschutz	ja
Verpolungssicher	ja

Ultraschall-Sensoren
BUS W18M1-XA-03/025-S92G
Bestellcode: BUS0050

BALLUFF

Erfassungsbereich/Messbereich

Auflösung	≤ 0.070 mm
Messbereich	30...350 mm
Nennschaltabstand S_n	250 mm
Wiederholgenauigkeit	± 0.15 % FS

Funktionale Sicherheit

MTTF (40 °C)	1134 a
--------------	--------

Material

Aktive Fläche, Material	PU-Schaum/Epoxidharz/Glas
Gehäusematerial	Messing, vernickelt PBT
Oberflächenschutz	vernickelt

Mechanische Merkmale

Abmessung	Ø 18 x 68.4 mm
Befestigung	Mutter M18x1

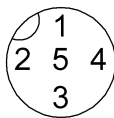
Schnittstelle

Analogausgang	Analog, Spannung 0...10 V
Ausgangscharakteristik	linear steigend/fallend

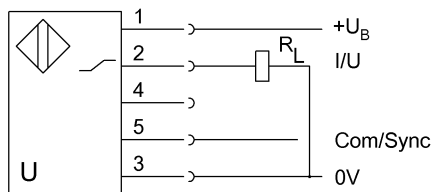
Umgebungsbedingungen

Lagertemperatur	-40...85 °C
Schutzart	IP67
Umgebungstemperatur	-25...70 °C

Connector Drawings



Wiring Diagrams



Technical Drawings

