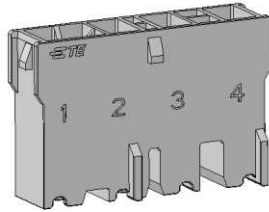
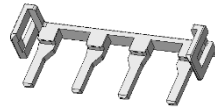


### 1. 引言

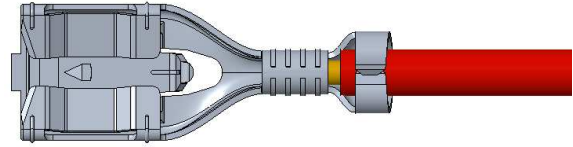
该作业指导书用于指导 F 型低插入力端子的手工组装与安装到位检验，适用于端子型号为 2379911-X，塑壳型号为 2792799-X，端子与塑壳型号参考下图。



塑壳 2792799-X

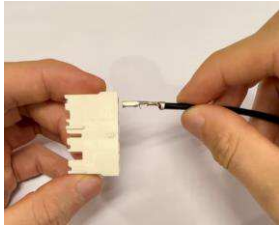
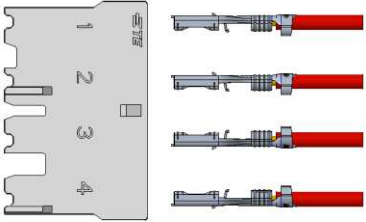
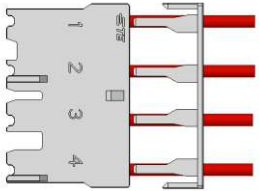
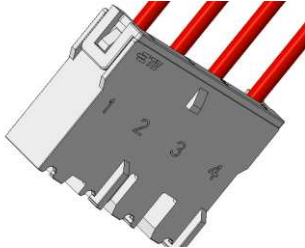


TPA

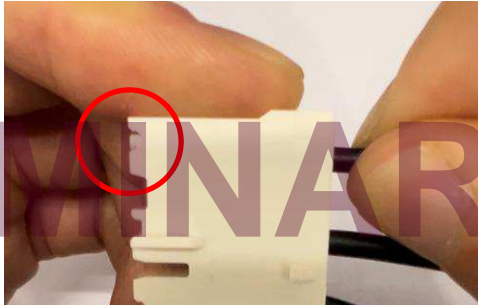


压线端子 2379911-X

### 2. 手工组装注意事项

<p>A. 取出塑壳与压线端子，并将端子对准塑壳孔位，<b>注意方向</b></p> 	<p>注意 4 个孔位的端子是相对放置的，不是同一方向，禁止将端子按错误方向装进塑壳内以免造成产品损伤</p> 
<p>B. 将端子<b>垂直于</b>塑壳，<b>略微用力匀速推入</b>，直到听见轻微的‘咔哒’声，表明端子已经安装到位，无需再进行额外操作</p>	<p>端子安装到位被锁住后，依然可以向前推大约 1mm，此时为解锁状态，松开后端子可以自动退回到锁定位置，此为正常现象。</p>
<p>C. 将 TPA 对准孔位，匀速推入，直到两侧卡扣扣合</p> 	

### 3. 安装到位检验注意事项

<p>F 型低插入力连接器可通过以下动作判断安装到位</p> <ol style="list-style-type: none"> <li>1. 将线束<b>水平向前推</b>，端子向前移动大约 1mm，到达解锁位置，此时端子从塑壳前部可视，如右图红圈位置，松开后端子会自动回位</li> <li>2. 如果第一步没有问题，即可判断端子装插到位，无须多余动作</li> </ol> <p><b>整个过程动作应平稳，不可暴力操作</b></p>	
---	--