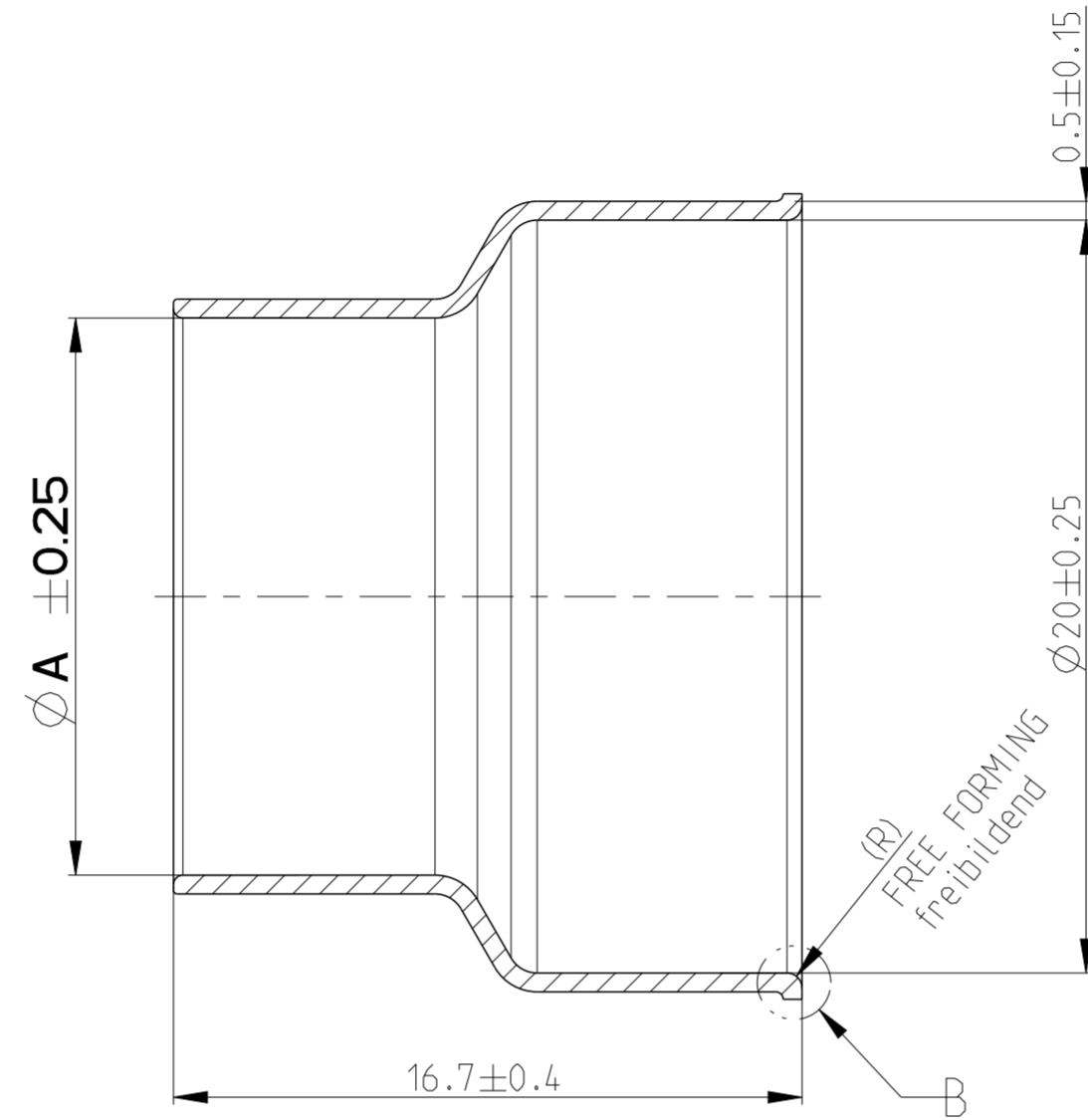
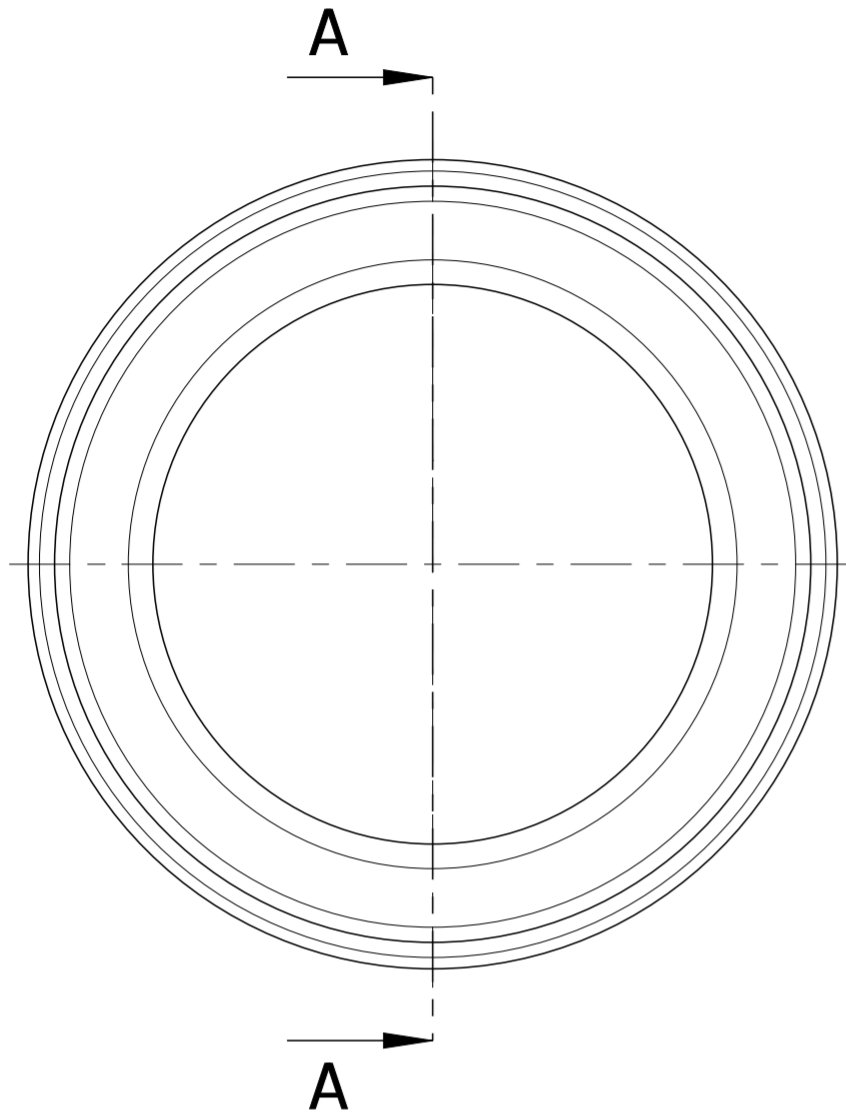
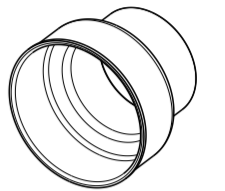
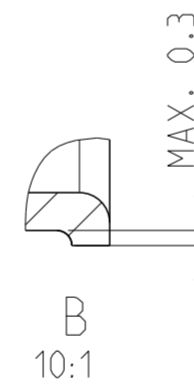


THIS DRAWING IS UNPUBLISHED. VERTRAULICHE UNVERÖFFENTLICHTE ZEICHNUNG
 RELEASED FOR PUBLICATION FREI FUER VERÖFFENTLICHUNG
 © COPYRIGHT 2011
 ALL RIGHTS RESERVED. ALLE INTERNATIONALEN RECHTE VORBEHALTEN.
 MATED WITH: PASSEND ZU:

LOC	DIST	REVISIONS ÄNDERUNGEN			
P	LTR	DESCRIPTION BESCHREIBUNG	DATE	DWN	APVD
A1	-	Sht 1: Detail B added, sht 2: detail A added.	12FEB2015	JTO	DHV
B	-	NEW VARIANT ADDED	24NOV2016	W SA	DHV



A-A



1:1

NOTES:

Bemerkungen:

- 1 ONLY THE GERMAN LANGUAGE IS AUTHORITATIVE
Maßgebend ist der deutsche Text
- 2 PACKAGING: BULK PACKAGING IN SHIPPING BOX
Verpackung: Schuttgut in Versandkarton

NOTE Bem.	FEATURE Merkmal
3	PRODUCT-SPEC. 108-94297 Produkt-Spez.
4	APPLICATION-SPEC. 114-94130 Verarbeitungs-Spez.

0-2177090-4	A	SHIELD CRIMP FERRULE Schirm Crimphuelse	10.5	16	STAINLESS STEEL 1.4301 Edelstahl 1.4301	4	BLANK blank
0-2177090-3	A		12.5	25			
0-2177090-2	A		14.8	35			
0-2177090-1	A		16.2	50			
TE-ORDER-NO. TE-Bestell-Nr.	REV	DESCRIPTION Benennung	DIMENSION A Mass A	FOR / fuer WIRE SIZE [MM ²] Leitungsquers. [mm ²]	MATERIAL	WEIGHT [G] Gewicht [g]	SURFACE Oberflaeche

PRODUCT CHARACTERISTICS ACC. QMP EMEA_12
BESONDERE MERKMALE NACH QMP EMEA_12

THIS DRAWING IS A CONTROLLED DOCUMENT.
DIESES ZEICHNUNGSDOKUMENT WIRD DURCH AMP INCORPORATED KONTROLLIERT.
ÄNDERUNGEN, DIE DEM TECHNISCHEN FORTSCHRITT DIENTEN, SIND VORBEHALTEN.
DEN JEWELN LETZTIGELIGEN ÄNDERUNGSSTAND ERFAHREN SIE AUF ANFRAGE.

TOLERANCING ISO 8015
TOLERIERUNG ISO 8015

DWN I.Salman 06MAY2011
CHK U.Hoepfner 09MAY2011
APVD D.H.VU 09MAY2011

NAME SHIELD CRIMP FERRULE
Schirm Crimphuelse

SIZE A2 CAGE CODE 100779 DRAWING NO. ZEICHNUNGS-NR. C-2177090 RESTRICTED TO NUR FUER -

MATERIAL - FINISH/OBERFLAECHEN/FARBE - WEIGHT GEWICHT -

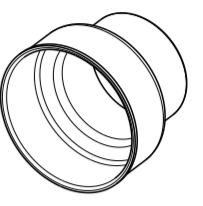
Customer Drawing /KUNDENZEICHNUNG SCALE MASSSTAB 5:1 SHEET BLATT 1 OF VON 2 REV B

THIS DRAWING IS UNPUBLISHED.
 VERTRAULICHE UNVERÖFFENTLICHTE ZEICHNUNG
 © COPYRIGHT 2011

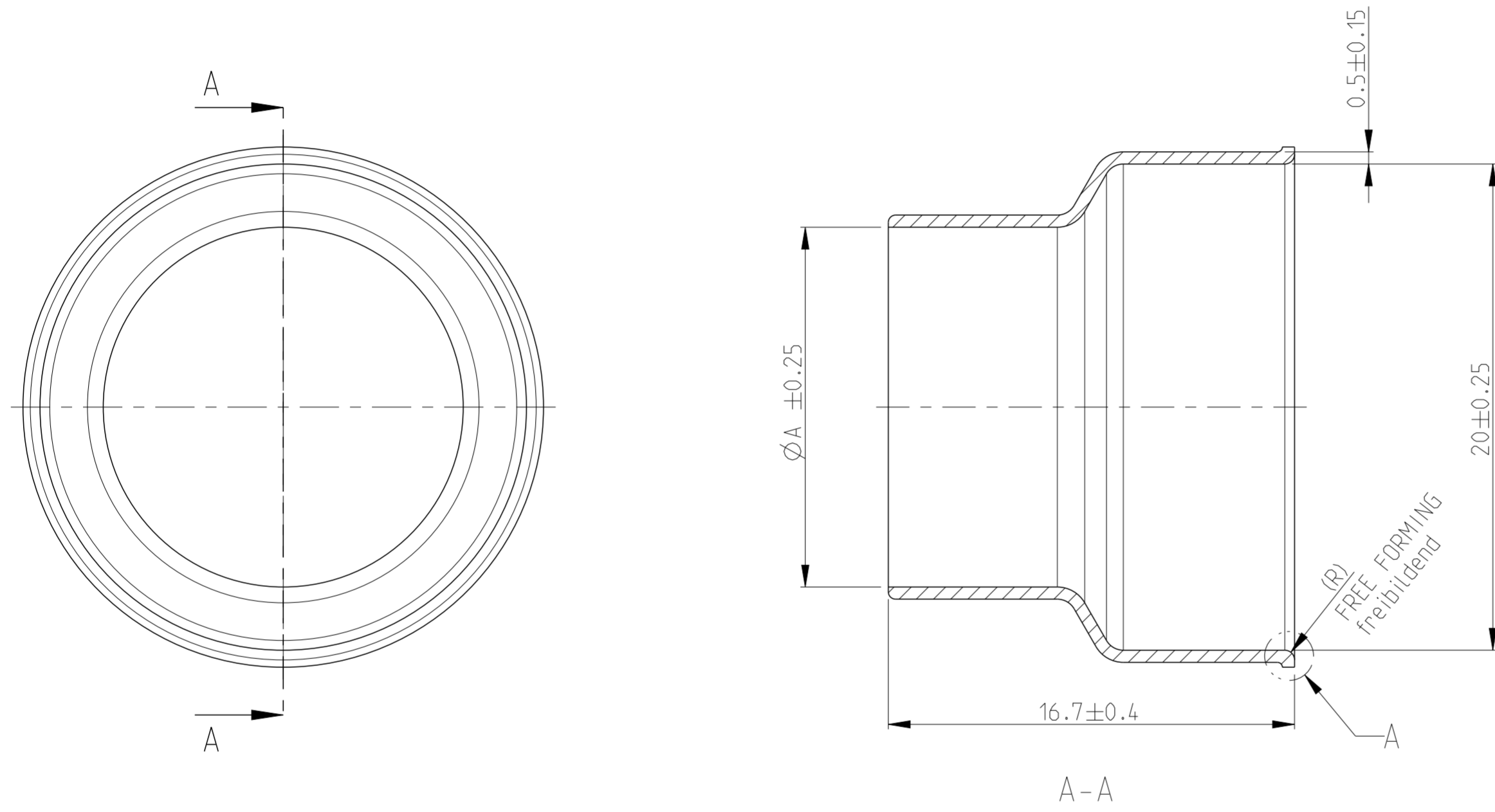
RELEASED FOR PUBLICATION
 FREI FUER VERÖFFENTLICHUNG
 2011-

MATED WITH
 PASSEND ZU:

LOC	DIST	REVISIONS			
A1	-	ÄNDERUNGEN		DATE	DWN
PROJEKT NR.:		DESCRIPTION			APVD
		BESCHREIBUNG			
		SEE SHEET 1			



1:1



NOTES:

Bemerkungen:

- 1 ONLY THE GERMAN LANGUAGE IS AUTHORITATIVE
Maßgebend ist der deutsche Text
- 2 PACKAGING: BULK PACKAGING IN SHIPPING BOX
Verpackung: Schüttgut in Versandkarton

NOTE Bem.	FEATURE Merkmal
3	PRODUCT-SPEC. 108-94297 Produkt-Spez.
4	APPLICATION-SPEC. 114-94130 Verarbeitungs-Spez.

9-2177090-3	1	SHIELD CRIMP FERRULE Schirm Crimphülse	12.5	25	STAINLESS STEEL 1.4301 Edelstahl 1.4301	4	BLANK blank
9-2177090-2	1		14.8	35			
9-2177090-1	1		16.2	50			
TE-ORDER-NO. TE-Bestell-Nr.	REV	DESCRIPTION Benennung	DIMENSION A Mass A	FOR / fuer WIRE SIZE [MM ²] Leitungsquers. [mm ²]	MATERIAL	WEIGHT [G] Gewicht [g]	SURFACE Oberflaeche

PRODUCT CHARACTERISTICS ACC. QMP EMEA_12
 BESONDERE MERKMALE NACH QMP EMEA_12

THIS DRAWING IS A CONTROLLED DOCUMENT.
 DIESES ZEICHNUNGSDOKUMENT WIRD DURCH AMP INCORPORATED KONTROLLIERT.
 ÄNDERUNGEN, DIE DEM TECHNISCHEN FORTSCHRITT DIENTEN, SIND VORBEHALTEN.
 DEN JEWEILS LETZTLIEGENDEN ÄNDERUNGSSTAND ERFAHREN SIE AUF ANFRAGE.

TOLERANCING ISO 8015
 TOLERIERUNG ISO 8015

DWN I.Salman 06MAY2011
 CHK U.Hoepfner 09MAY2011
 APVD D.H.VU 09MAY2011

NAME SHIELD CRIMP FERRULE
 Schirm Crimphülse

SIZE A2 CAGE CODE 100779 DRAWING NO. C-2177090 RESTRICTED TO NUR FUER -

MATERIAL - FINISH/OBERFLAECHENFARBE - WEIGHT GEWICHT -

Customer Drawing /KUNDENZEICHNUNG SCALE MASSSTAB 5:1 SHEET BLATT 2 OF VON 2 REV B